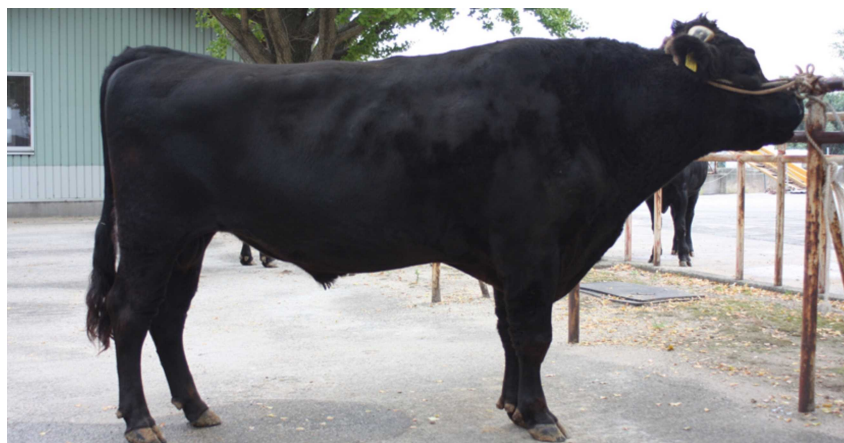


鳥取県農林水産業の概要

平成28年6月



鳥取県農林水産部

目 次

I	地理・地形的条件条件	1
II	社会・経済的条件	2
III	中山間地域の概要	4
IV	農業	
1	主要農畜産物紹介	6
2	農業の概要	11
3	農家及び農業従事者	12
4	農業労働力	16
5	農地とその利用	18
6	農業生産	21
7	農産物の輸出	32
V	林業	
1	林産物等紹介	33
2	林業の概要	34
3	森林の整備・保全	35
4	木材需給と木材産業	36
5	林業の担い手と生産基盤の整備	39
VI	水産業	
1	主要水産物紹介	40
2	水産業の概要	42
3	漁業生産	46
4	漁業経営	48
5	栽培漁業の現況	48
6	漁港・港湾	49
	参考資料	
	県内直売所の状況	50
	鳥取県行政組織機構	52
	県内の主な農林水産業団体一覧	53
	市町村別地域指定の概要	54